

KOSTENFREI

Für die teilnehmenden Unternehmen entstehen keine monetären Kosten, da das KI-Lab vom Ministerium für Wirtschaft, Arbeit und Tourismus des Landes Baden-Württemberg gefördert ist.

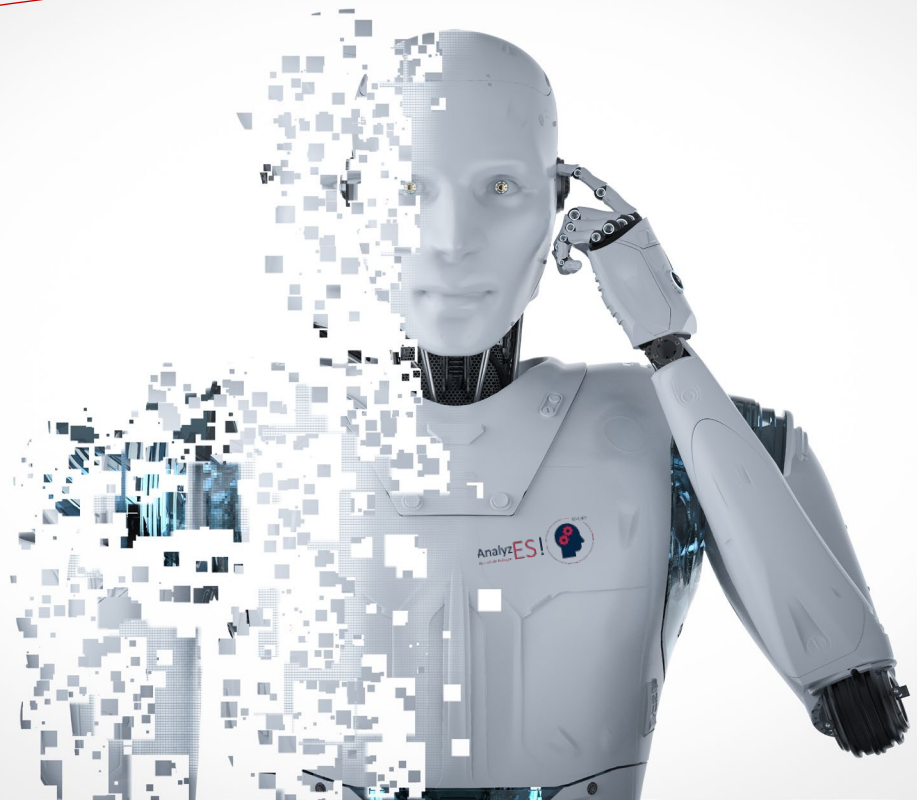
INFO-MEETING

Melden Sie sich zu unserer Online-Informationsveranstaltung am **Donnerstag, 08. Februar 2024** von 17:00-17:30 Uhr an.
info@analyz-es.de



Die KI-Akademie hat uns den Einstieg in das Feld der Künstlichen Intelligenz deutlich erleichtert. Durch die Vermittlung theoretischer Grundlagen und praxisnaher Beispiele wird die Komplexität der Künstlichen Intelligenz auf eine verständliche Weise erschlossen. Die hervorragende Organisation der Akademie unterstützt nicht nur den Wissensaustausch, sondern erleichtert auch die Erweiterung unseres Netzwerks im Bereich der KI.

KBW Technologie AG
Torsten Brandstetter
Leiter Digitalisierung und Automatisierung



Mit dem Konzept der KI Akademie will das KI-Lab der Hochschule Esslingen kleine und mittlere Unternehmen ermutigen und unterstützen einen Schritt in die Richtung zur Nutzung der Potentiale von künstlicher Intelligenz zu machen.

Im Rahmen der KI Akademie finden drei halbtägige Workshops (3,5h) statt, die von Professoren des KI-Labs AnalyzES! moderiert werden. Dabei sollen die Teilnehmer, die Potentiale von KI erkennen und Einsatzmöglichkeiten von KI in ihrem Unternehmen identifizieren. Nach Priorisierung werden die Einsatzmöglichkeiten auf ihre Machbarkeit (Daten, Technologie, rechtliche Grundlagen, ...) hin überprüft. Abschließend wird der Top-Use Case, hinsichtlich der Voraussetzungen zur Umsetzung, der Akzeptanz im Unternehmen sowie der Kosten und den zu erwartenden Nutzen abgeschätzt.

Bei Interesse besteht zudem die Möglichkeit den Anwendungsfall im Rahmen eines Proof of Concept (PoC) durch eine Studierendengruppe oder im Rahmen einer Abschlussarbeit bearbeiten zu lassen.

Konnten wir Ihr Interesse wecken?

Dann melden Sie sich doch direkt zur Online-Informationsveranstaltung an. Hier erfahren Sie mehr zur nächsten KI Akademie!

Jetzt zum Info-Meeting anmelden!

info@analyz-es.de

8. Februar 17:00-17:30 Uhr

Die Hochschule Esslingen wird mit ihrem regionalen KI-Lab „AnalyzES!“ vom Ministerium für Wirtschaft, Arbeit und Tourismus Baden-Württemberg gefördert.